

## GARDA 1

### EN. Gear pumps - DC version

- Self priming gear electric pumps suitable for lubricants and viscous liquids.
- Bronze body
- Stainless steel shaft
- Bronze or teflon gear
- Pumps are built in for intermitent use
- Can be mounted on any position.
- IP 65

### ES. Bombas de engranajes - DC version

- *Electrobombas de engranajes autoaspirantes, especialmente aptas para el transvase de aceites lubricantes o líquidos viscosos no corrosivos.*
- *Cuerpo de bronce*
- *Eje de acero inoxidable*
- *Engranajes de bronce o teflón*
- *Construcción para uso discontinuo e instalación en todas las posiciones.*
- *IP 65*

### RU. модель с питанием от источника постоянного тока

Самовсасывающие шестеренные электронасосы, в особенности подходящие для перекачивания смазочных масел или вязких некоррозионных жидкостей. Корпус из бронзы  
Вал из нержавеющей стали  
Шестерни из бронзы или тефлона  
Предназначены для использования с перерывами, возможна установка в любом положении.  
IP 65

## GARDA 5

### Gear pumps - AC version

- Self priming gear electric pumps suitable for lubricants and viscous liquids
- Stainless steel shaft
- Bronze gear
- Pumps are built in for continuous use
- Can be mounted on any position
- Motor equipped with thermal protection

### Bombas de engranajes - AC version

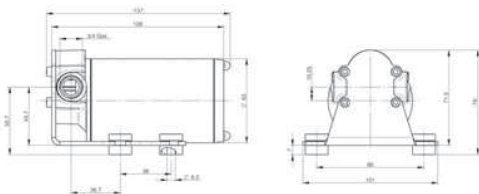
- *Electrobombas de engranajes autoaspirantes, especialmente aptas para el transvase de aceites lubricantes o líquidos viscosos no corrosivos.*
- *Eje de acero inoxidable*
- *Engranajes de bronce*
- *Construcción para uso continuo e instalación en todas las posiciones*
- *Motor equipado con protección térmica.*

### RU. Шестеренные насосы - модель с питанием от источника источник постоянного тока.

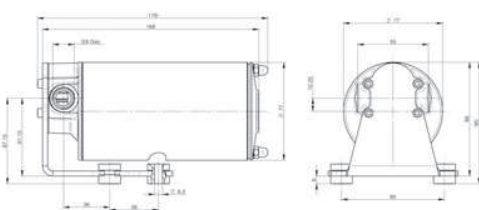
Самовсасывающие шестеренные электронасосы, в особенности подходящие для перекачивания смазочных масел или вязких некоррозионных жидкостей  
Вал из нержавеющей стали  
Шестерни из бронзы  
Предназначены для непрерывного использования, возможна установка в любом положении  
Двигатель оснащен тепловой защитой

## DIMENSIONS

### GARDA 1



### GARDA 2



**GARDA 1**  
DC Version

**GARDA 2**  
DC Version



**GARDA5**  
AC Version

## PRODUCTS' RANGE WEIGHT AND PACKAGING

Code	Weight		Packaging		
	kg	lbs	mm	inch	pcs/box
NMT450000A	1,7	3,7	150x120x105	5.9x4.7x4.1	1
NMT450001A	1,7	3,7	150x120x105	5.9x4.7x4.1	1
NMT450002A	2,7	5,9	150x120x105	5.9x4.7x4.1	1
NMT450003A	2,7	5,9	150x120x105	5.9x4.7x4.1	1
NMT460000A	2,8	6,2	360x130x102	14,2x7,3x4	1
NMT460001A	2,8	6,2	360x130x102	14,2x7,3x4	1
NMT450006	6	13,2	350x185x260	13,8x7,3x10,2	1

Flow-rate

up to  
**10** l/min  
(up to 2,6 gpm)



**PIUSI**<sup>®</sup>

**GARDA 1**  
DC Version



**GARDA 2**  
DC Version



**GARDA5**  
AC Version



FEATURES

Bronze gear



ON REQUEST

Kit GARDA 2



GARDA 2 with terminal,  
switch, cables with clamps (2 m)

PRODUCTS' RANGE TECHNICAL DATA

Code	Description	Fluids type	Volts/Hz	Flow-rate		Pressure		Max Draw	Fuse	Ports BSP
				l/min	gpm	bar	psi			
NMT450000A	GARDA 1	ODW	12	8	2,1	1,5	22	12 A	-	3/8"
NMT450001A	GARDA 1	ODW	24	8	2,1	1,5	22	6 A	-	3/8"
NMT450002A	GARDA 2	ODW	12	10	2,6	3,5	50	19 A	-	3/8"
NMT450003A	GARDA 2	ODW	24	10	2,6	3,5	50	10 A	-	3/8"
NMT460000A	KIT GARDA 2	ODW	12	10	2,6	3,5	50	19 A	25 A	3/8"
NMT460001A	KIT GARDA 2	ODW	24	10	2,6	3,5	50	10 A	15 A	3/8"
NMT450006	GARDA 5	ODW	230/50	10	2,6	3,5	50	1,8 A	1,8 A	3/8"

DISPENSERS

PUMPS

METERS

NOZZLE  
METERS

NOZZLE

SPECIAL  
EQUIPMENTS

FLUID  
MONITORING

ACCESSORIES

FILTERING