



# КРА

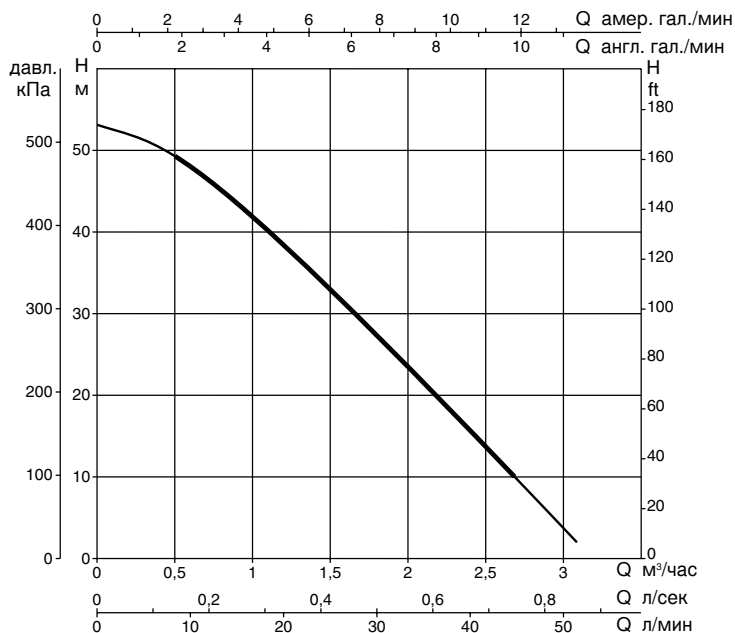
## Самозаливающийся насос с боковым отводом



Самозаливающийся насос с боковым отводом, со звездообразным рабочим колесом, с большой всасывающей способностью. Корпус насоса изготовлен из чугуна с латунной отделкой. Опора двигателя и рабочее колесо изготовлены из латуни, чтобы исключить риск заклинивания. Вал двигателя изготовлен из нержавеющей стали. Торцевое уплотнение выполнено из углеродистой керамики. Асинхронный двигатель закрытого типа с внешним охлаждением. Однофазные двигатели снабжены встроенной тепловой и токовой защитой и оборудованы постоянно подключённым конденсатором. Для защиты от перегрузок трехфазного двигателя рекомендуется использовать дистанционный аварийный выключатель в

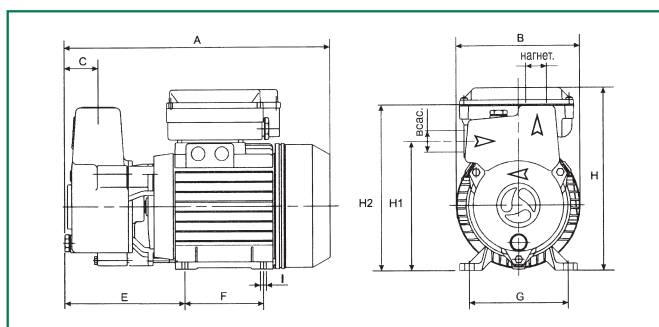
соответствии с действующими правилами.  
**Рабочий диапазон:** от 8 до 45 л/час, напор до 53 метров  
**Температура перекачиваемой жидкости:** от - 10°C до + 80°C, для бытового применения: от 0°C до +35°C.  
**Перекачиваемая жидкость:** чистая, без твердых включений и абразивных частиц, не вязкая, не агрессивная, не кристаллизованная, химически нейтральная  
**Максимальная температура окружающей среды:** + 40°C  
**Максимальное рабочее давление:** 10 бар (1000 кПа)  
**Степень защиты:** IP 44 (клеммной коробки: IP 55)  
**Категория изоляции:** F

## ЭЛЕКТРИЧЕСКИЕ И ГИДРАВЛИЧЕСКИЕ ХАРАКТЕРИСТИКИ



модель	электрические характеристики						гидравлические характеристики															
	источник питания 50 Гц	макс. мощн. кВт	номинальн. мощн.		In А	конденсатор мкФ Vc	Q															
			кВт	л.с.			л/мин	0	0,6	0,9	1,2	1,8	2,4	2,7								
КРА 40/20 М	1x220-240 В ~	1,85	0,75	1	4,7	20	450	0	10	15	20	30	40	45	53	48	43	38	27	16	10	
КРА 40/20 Т	3x230-400 В ~	1	0,75	1	3,6-2,1	-	-															

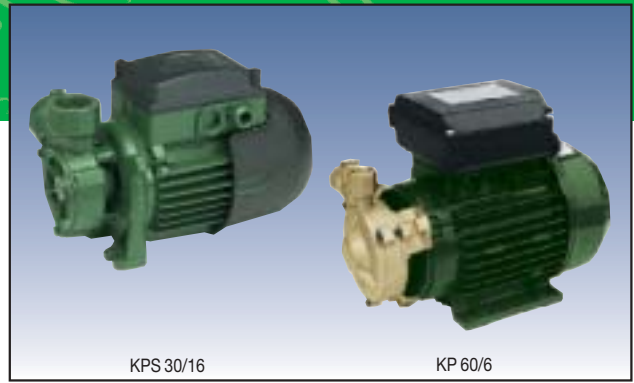
## РАЗМЕРЫ И МАССЫ



модель	А	В	С	Е	F	G	I Ш	H	H1	H2	всас.	нагнет.	Размеры упаковки			Объём м³	масса кг
													L/A	L/B	H		
КРА 40/20	301	142	38	136	90	112	7	206	146	187	1" G	1" G	406	267	402	0,044	10,7

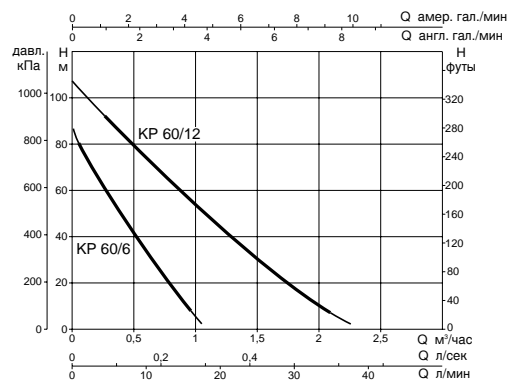
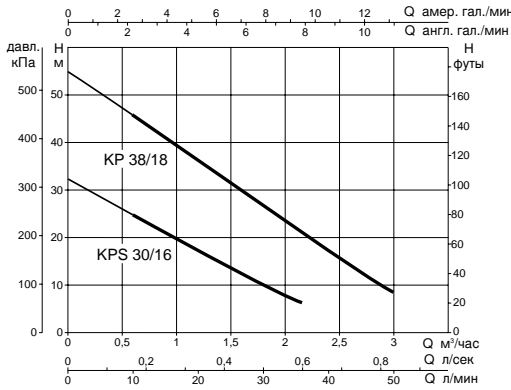
# KPS - KP

## Вихревой насос

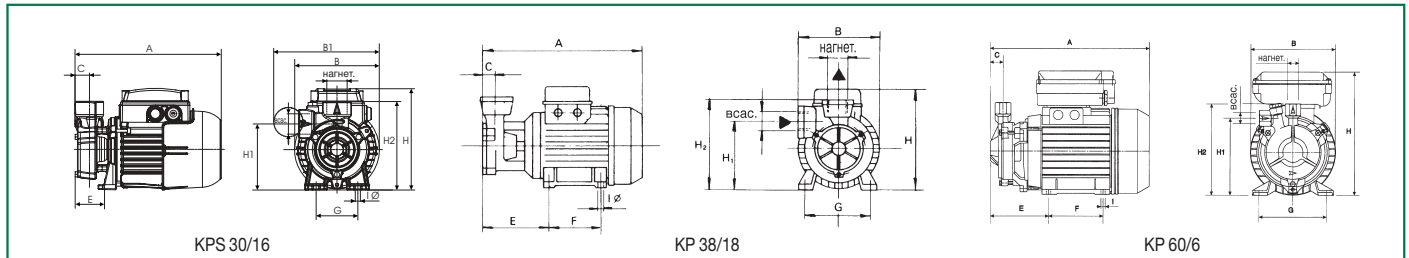


Центробежный насос, вихревого типа, малых размеров, обеспечивающий большой напор, предназначен для бытового применения и небольших промышленных систем. Корпус насоса и опора двигателя изготовлены из латуни для модели KP 60 и из чугуна для моделей KP 30 и KP 38. Рабочее колесо изготовлено из латуни. Торцевое уплотнение выполнено из углеродистой керамики. Асинхронный двигатель закрытого типа с внешним охлаждением. Однофазные двигатели снабжены встроенной тепловой и токовой защитой и оборудованы постоянно подключённым конденсатором. Для защиты от перегрузок трехфазного двигателя рекомендуется использовать дистанционный аварийный выключатель в

соответствии с действующими правилами.  
**Рабочий диапазон:** от 1 до 50 л/мин, напор до 107 метров  
**Температура перекачиваемой жидкости:** от 0 °С до + 35 °С для бытового применения, от -10 °С до + 80 °С (для моделей KP 30 и KP 38: от -10 °С до + 50 °С) для остальных применений.  
**Перекачиваемая жидкость:** чистая, без твердых включений и абразивных частиц, не вязкая, не агрессивная, не кристаллизованная, химически нейтральная.  
**Максимальная температура окружающей среды:** + 40 °С  
**Максимальное рабочее давление:** 10 бар (для модели KP 30/16 - 6 бар)  
**Степень защиты:** IP 44 - Категория изоляции: F



модель	электрические характеристики						гидравлические характеристики																		
	источник питания 50 Гц	макс. мощн. кВт	номинальн. мощн.		I <sub>n</sub> А	конденсатор мкФ V <sub>c</sub>	Q																		
			кВт	л.с.			л/мин	0	0,3	0,6	0,9	0,96	1,2	1,8	2,16	2,4	3								
KPS 30/16 M	1x220-240 В ~	0,47	0,3	0,4	2	8	450	H (M)	32,5	28,5	25	22	20	17,5	10	6									
KPS 30/16 T	3x230-400 В ~	0,42	0,3	0,4	1,4-0,8	-	-	H (M)	54	50	46	41	40	36	27,5	25	22	9							
KP 38/18 M	1x220-240 В ~	0,86	0,6	0,8	3,8	12,5	450	H (M)	87	57	33	13	9												
KP 38/18 T	3x230-400 В ~	0,81	0,6	0,8	2,6-1,5	-	-	H (M)	107	91	74	58	55	43	17	7									
KP 60/6 M	1x220-240 В ~	0,54	0,37	0,5	2,4	10	450	H (M)																	
KP 60/6 T	3x230-400 В ~	0,52	0,37	0,5	1,8-1	-	-	H (M)																	
KP 60/12 M	1x220-240 В ~	1,15	0,75	1	5,2	20	450	H (M)																	
KP 60/12 T	3x230-400 В ~	1,12	0,75	1	3,8-2,2	-	-	H (M)																	



модель	A	B	B1	C	E	F	G	I Ш	H	H1	H2	всас.	нагнет.	Размеры упаковки			масса кг
														L/A	L/B	H	
KPS 30/16	228	132	165	22	46	-	65	8	158	103	138	1" G	1" G	259	164	197	5,3
KP 38/18	255	130	-	26	106	80	100	7	186	108	153	1" G	1" G	271	176	209	7,5
KP 60/6 M	262	142	-	21	96	90	112	7	204	127	151	1/2" G	1/2" G	406	267	402	8,2
KP 60/6 T	262	142	-	21	96	90	112	7	173	127	151	1/2" G	1/2" G	406	267	402	7,9
KP 60/12 M	262	142	-	20	96	90	112	7	204	126	161	3/4" G	3/4" G	406	267	402	10,1
KP 60/12 T	262	142	-	20	96	90	112	7	173	126	161	3/4" G	3/4" G	406	267	402	10